



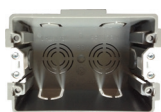
Plaque 2 boutons poussoirs + emplacements pour voyants (vendus séparément)
 Bouton: fonction On/Off, va-et-vient entre 2 points d'allumage ou plus, (télérupteur ou télévariateur obligatoire).
 Voyant : fonction de balisage ou de témoin.

CARACTÉRISTIQUES

- Ce produit doit être obligatoirement installé en intérieur et relié à la terre.
- L'entretien se fait uniquement avec un chiffon doux et sec, sans produit.
- Indice de protection : IP20 (IP21 sur demande)

PLAQUE DE RECOUVREMENT	
Matière	laiton massif
Dimensions	80x115x3 mm
Chanfrein	oui
Vis apparentes	oui (fournies)
Contre-plaque	non
Axe des vis (sens de pose)	vertical
Entraxe des vis	88 mm
Type de vis	bois (torx) Ø3xL.25 mm
Coloris	les 25 teintes du nuancier Meljac

BOITIER D'ENCASTREMENT À UTILISER



Type	Mixte MELJAC prêt à l'emploi pour la maçonnerie. Commander le kit complémentaire pour les cloisons sèches.
Référence boîtier	CBBOICZ-Z115800199
Référence kit	CBBOICZ-ZOMELKIT099
Dimensions	L.97xI.69xP.50 mm
Entraxe des vis	88 mm

ÉQUIPEMENT	
Type de mécanisme	- bouton poussoir - canon rond - voyant Q8 à collerette - Ø 8 mm
Alimentation	6A/250V
Connectique Câblage	- connexion automatique (par défaut) : 6A/250V - connexion à vis (sur demande) : 6A/250V avec câbles rigides de section 1,5 mm ² dénudés sur 13 mm - voyant : alimentation séparée en 12, 24 ou 230V (précâblé)
Coloris	- bouton et collerette : par défaut, chromés sur teintes froides et spéciales, dorés sur teintes chaudes - voyant : rouge, vert, bleu ... nous consulter

COTES D'ENCOMBREMENT

