



Plaque 1 thermostat électronique d'ambiance
Gère une température ambiante de 10°C à 30°C.

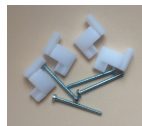
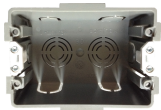
CARACTÉRISTIQUES

- Ce produit doit être obligatoirement installé en intérieur et relié à la terre.
- L'entretien se fait uniquement avec un chiffon doux et sec, sans produit.
- Indice de protection : IP20 (*IP21 sur demande*)

PLAQUE DE RECOUVREMENT	
Matière	laiton massif
Dimensions	80x115x3 mm
Chanfrein	oui
Vis apparentes	oui (<i>fournies</i>)
Contre-plaque	non
Axe des vis (<i>sens de pose</i>)	vertical
Entraxe des vis	88 mm
Type de vis	bois (<i>torx</i>) Ø3xL.25 mm
Coloris	les 25 teintes du nuancier Meljac

ÉQUIPEMENT	
Type de mécanisme	thermostat électronique rotatif modèle LEGRAND 76720
Alimentation	2A/250V
Connectique Câblage	- connexion à vis avec câbles 1,5 mm ² dénudés sur 6mm

BOITIER D'ENCASTREMENT À UTILISER



Type	Mixte MELJAC prêt à l'emploi pour la maçonnerie. Commander le kit complémentaire pour la cloison sèche.
Référence boîtier	CBBOICZ-Z115800199
Référence kit	CBBOICZ-ZOMELKIT99
Dimensions	L.97xI.69xP.50 mm
Entraxe des vis	88 mm

COTES D'ENCOMBREMENT

