



### Applique murale avec 1 interrupteur

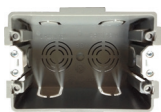
- Lampe : sans coude et flexible de 25 cm. Peut être appliquée directement sur une tête de lit en bois.
- Levier : fonction On/Off ou va-et-vient entre 2 points d'allumage.

### CARACTÉRISTIQUES

- Ce produit doit être obligatoirement installé en intérieur et relié à la terre.
- L'entretien se fait uniquement avec un chiffon doux et sec, sans produit.
- Indice de protection : IP20 (IP21 sur demande)

PLAQUE DE RECOUVREMENT	
<b>Matière</b>	laiton massif
<b>Dimensions</b>	80x115x3 mm
<b>Chanfrein</b>	oui
<b>Vis apparentes</b>	oui (fournies)
<b>Contre-plaque</b>	non
<b>Axe des vis (sens de pose)</b>	vertical
<b>Entraxe des vis</b>	88 mm
<b>Type de vis</b>	bois (torx) Ø3xL.25 mm
<b>Coloris</b>	les 25 teintes du nuancier Meljac

### BOITIER D'ENCASTREMENT À UTILISER



<b>Type</b>	Mixte MELJAC prêt à l'emploi pour la maçonnerie. Commander le kit complémentaire pour la cloison sèche.
<b>Référence boîtier</b>	CBBOICZ-Z115800199
<b>Référence kit</b>	CBBOICZ-ZOMELKIT99
<b>Dimensions</b>	L.97xI.69xP.50 mm
<b>Entraxe des vis</b>	88 mm

ÉQUIPEMENT	
<b>Type de mécanisme</b>	- éclairage par LED 1,4 W avec faisceau de 60° - interrupteur à levier goutte d'eau - canon rond
<b>Alimentation</b>	6A/250V
<b>Connectique Câblage</b>	- V&V connexion automatique (par défaut) : 6A/250V - V&V connexion à vis (sur demande) : 6A/250V - LED alimentée par convertisseur électronique 350 mA (précâblée) avec câbles rigides de section 1,5 mm <sup>2</sup> dénudés sur 13 mm
<b>Coloris</b>	- levier : par défaut, chromé sur teintes froides et spéciales, doré sur teintes chaudes - éclairage LED : nous consulter - flexible : dans la même finition que la plaque

### COTES D'ENCOMBREMENT

